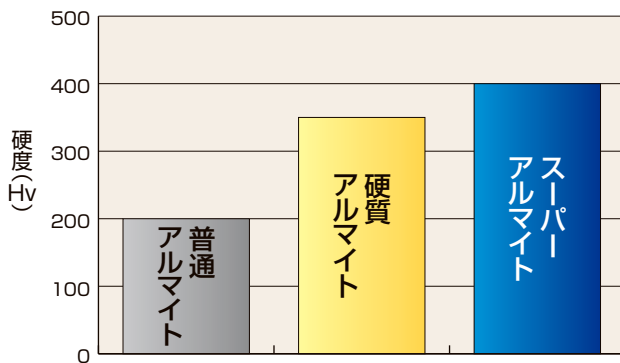


◆スーパーアルマイト

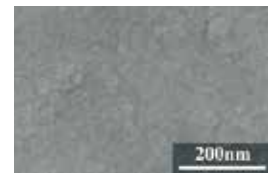
アルミニウム製品の “耐食性”と“耐久性”を 格段に向上させます!!

◆スーパーアルマイトと普通アルマイト処理との比較

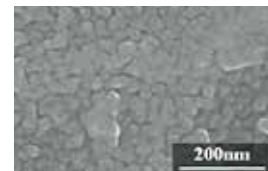
(素材:A5052 膜厚:10 μ m)



スーパーアルマイト



普通アルマイト

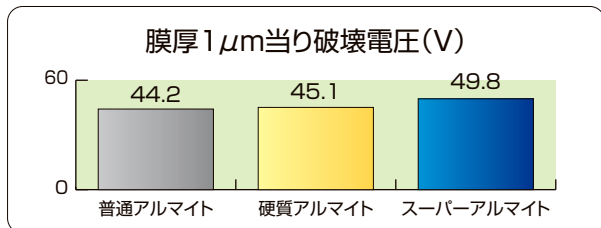
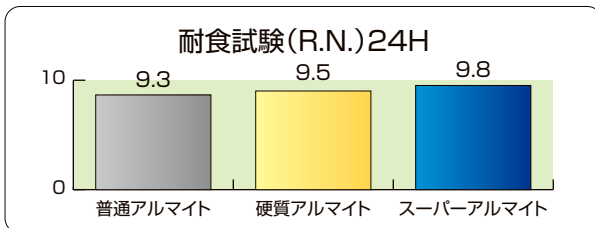
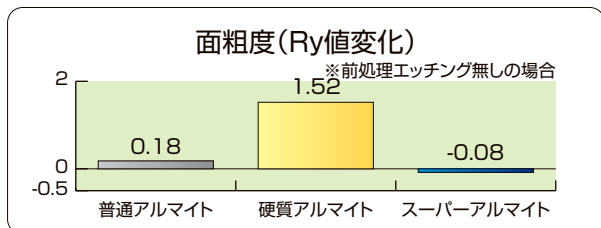
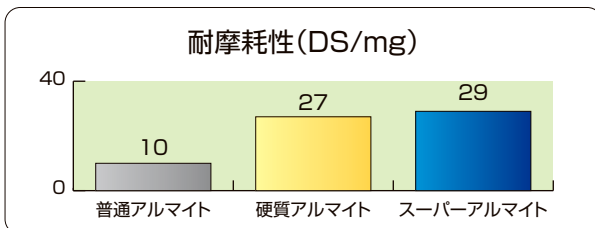


【アルマイト皮膜のSEM観察】

- ・アルマイトによる面荒れが小さい
- ・100℃前半の高温下でクラック抑制
- ・拭き取りメンテナンスによる摩耗防止

用途分野

- 半導体 ●電気
- 医療 ●精密
- 自動車 ●機械
- 建築 ●印刷 等



※1) JIS H8681に基づき キャス試験実施 2) JIS H8682に基づき 荷重2000gfで被摩耗量測定

- ◇100℃以上の使用環境ではアルミニウム素材との膨張率差により、皮膜にクラックが発生する場合があります。
- ◇素材、形状により、クラックレス状況が変わりますので、お気軽にお問い合わせください。
- ◇上記数値は参考値です。素材の加工状況などにより影響を受けます。



スーパーアルマイト

ONLY ONE
TECHNOLOGY
collection and delivery system

◆スーパーアルマイトの原理

スーパーアルマイトは、普通アルマイトと同等な外観色調を示しますが、特殊な電解法によって形成するため、通常よりも硬い皮膜を生成します。また、普通アルマイトと比較すると『表面が荒れにくい』『キズが付きにくい』などの利点があります。

◆スーパーアルマイトの特長

スーパーアルマイト

- ・透明な皮膜(標準:5 μ m~10 μ m)
- ・硬度は普通アルマイトの約2倍、ビッカース硬度300~400(Hv)
- ・耐摩耗性(31DS/mg)は従来の普通アルマイト皮膜の2.5倍以上

※硬質アルマイト(標準膜厚:30~40 μ m)

スーパーアルマイトは、ジュラルミン系(2000系, 7000系)に対しても対応可能です。材質、加工方法等により特徴は異なりますので、詳しくはお問い合わせください。

◆スーパーアルマイトの最大処理寸法

長さ(2,200mm)×深さ(1,700mm)×幅(400mm) 重さ(800kg以下)

熊防メタルの『スーパーアルマイト』でお応えします!!

ご注文
お問い合わせは

めっき加工のトータルコンサルティング「熊防メタル」までどうぞ!
その他、各種の表面処理やサンプル作成を致します。

詳しくは下記ホームページ「お問い合わせ・資料請求フォーム」からお気軽にお問い合わせください。
お問い合わせ・資料請求 : <https://www.kb-m.co.jp/contact.html>

営業種目

※赤字については大型処理ラインで対応可能

- アルマイト
- 無電解ニッケル
- 亜鉛めっき
- 電解研磨
- 黒クロムめっき
- 金、銀めっき
- その他表面処理

- コスモコート(導電性アルマイト)
- BS-ET処理(化学プラスト調処理)
- KBM処理(薄膜コーティング)
- イーマイト(超硬質アルマイト)
- ネオブラック(黒色無電解ニッケル)
- ネオデュール(高硬度無電解ニッケル)
- プレマイト(硫酸硬質アルマイト+加圧蒸気封孔)

※仕様は予告なく変更される場合がございます
※「イーマイト」は熊防メタルの登録商標です



株式会社 熊防メタル

〒861-8037 熊本市東区長嶺西1丁目4番15号
Phone096・382・1302 Fax096・382・0352
ホームページ <https://www.kb-m.co.jp>