

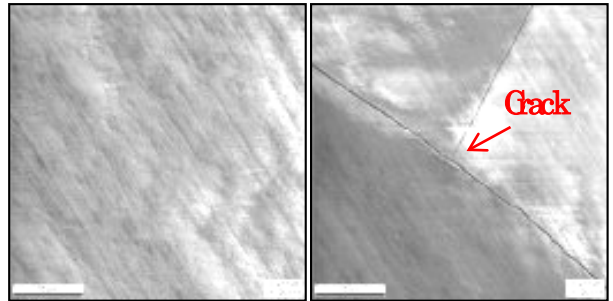
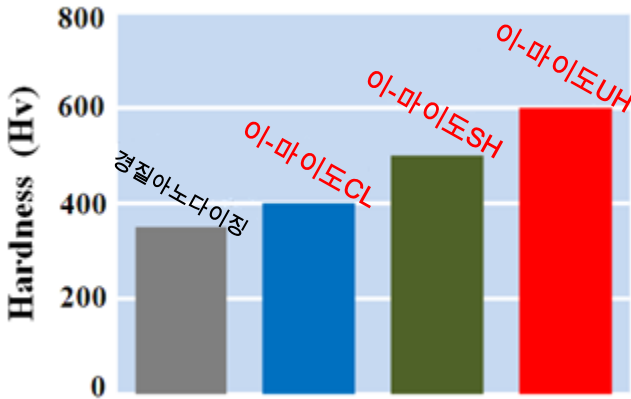
이-마이도

일본 표면처리 회사 주)구마보우메탈은 내식성, 경도 및 내마모성을 대폭적으로 향상시킨 최신 아노다이징기술을 독자적으로 개발하여 제품화하고 있습니다. 기 기술은 일반 경질아노다이징피막에 발생하는 크랙 / 핀홀을 효과적으로 억제하고, 피막경도가 Hv600 인 초경질아노다이징피막을 얻을수 있습니다.

○ Features

이-마이도 CL	<ul style="list-style-type: none"> ◇ 크랙이 없는 경질아노다이징피막을 형성함 ◇ 내식성,내마모성이 우수함 ◇ 면소도 변화가 적고, 금속광택이 우수함
이-마이도 SH	<ul style="list-style-type: none"> ◇ 피막경도가 Hv500인 경질아노다이징피막을 형성함. ◇ 황산경질아노다이징피막과 동등한 피막색상을 나타냄 ◇ 두께가 두꺼운 경질아노다이징 피막을 얻을수 있음.
이-마이도 UH	<ul style="list-style-type: none"> ◇ 피막경도가 Hv600초경질아노다이징피막을 형성함 ◇ 내열성이 좋고, 크랙발생이 적음 ◇ 내식성,내마모성이 우수함

○ Performance



이-마이도 UH

경질아노다이징

아노다이징	크랙	내식성	내마모성
이-마이도 CL	없음	24Hr RN10	30 DS/mg
이-마이도 SH	있음	24Hr RN9.8	54 DS/mg
이-마이도UH	없음	24Hr RN10	71 DS/mg
경질아노다이징	있음	24Hr RN9.5	27 DS/mg

