

《硫酸硬質アルマイト + 加圧蒸気封孔》

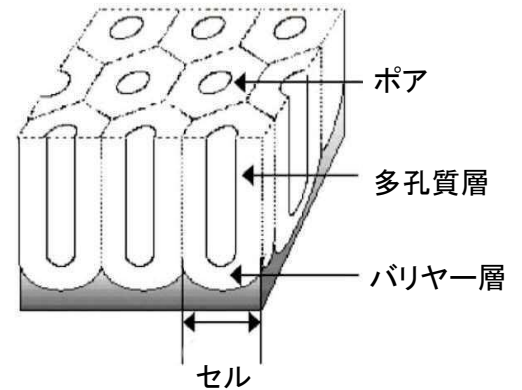
— プレマイト —

KUMABOU METAL
株式会社 熊防メタル

ONLY ONE
TECHNOLOGY
collection and delivery system

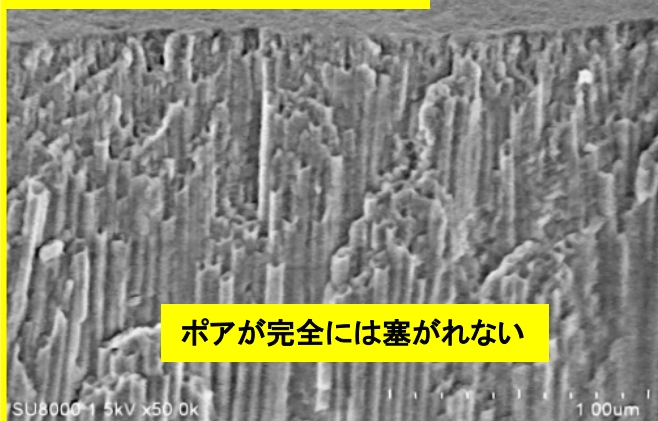
◆ プレマイトの優位性

- ・高耐食性！
- ・高絶縁性！
- ・ニッケル, コバルト等の重金属フリー！

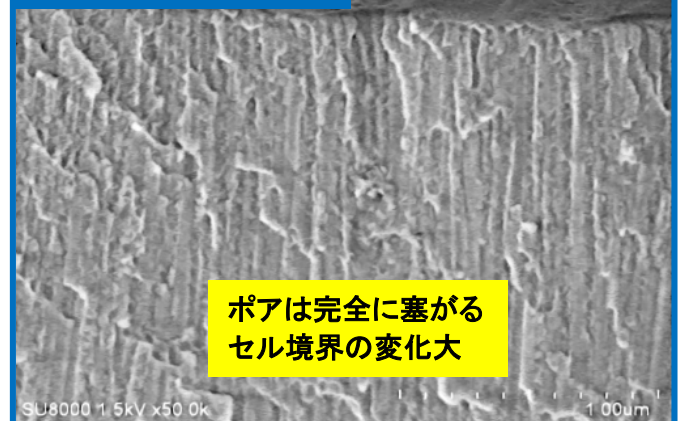


◆ 酢酸Ni封孔とのSEM×50,000断面観察比較 (硫酸硬質アルマイト 50 μm, 素材A6061)

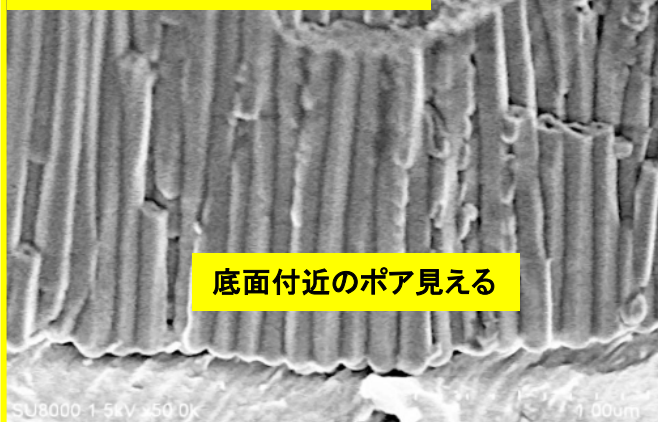
酢酸ニッケル封孔 表層付近



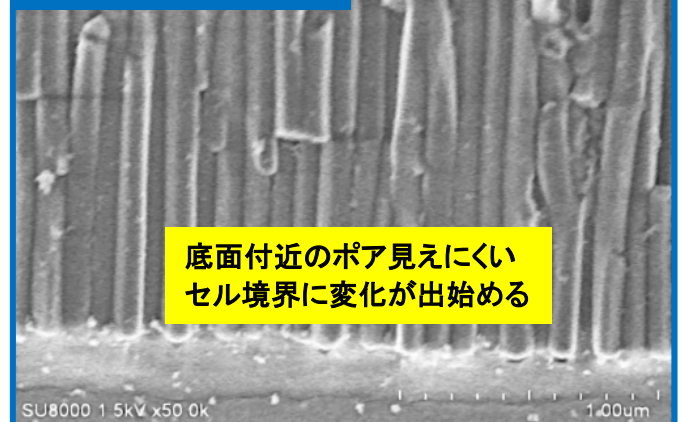
プレマイト 表層付近



酢酸ニッケル封孔 底面付近



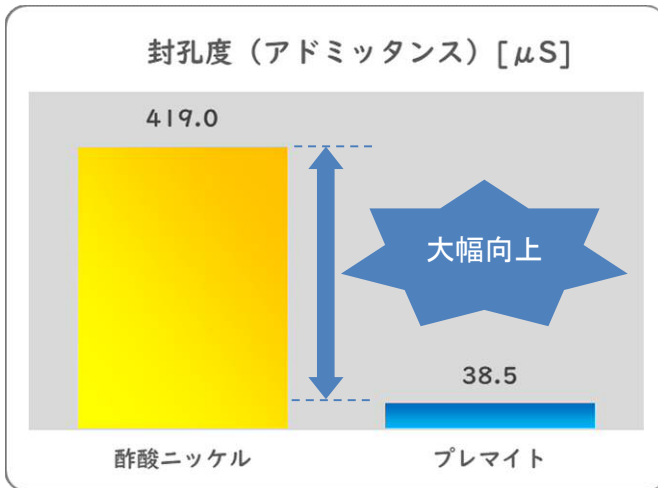
プレマイト 底面付近



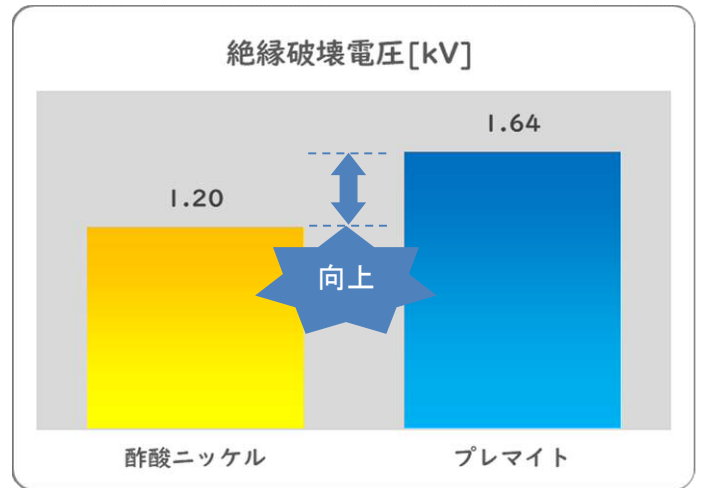
★加圧蒸気封孔のプレマイトなら50 μmの被膜でも

表層付近だけでなく底面(素材)付近までしっかり封孔！！

◆酢酸ニッケル封孔との特性値比較（硫酸硬質アルマイト 50 μ m, 素材A6061）



アドミッタンス: JIS H 8683-3



絶縁破壊電圧: JIS H 8687

★耐食性の大幅向上:

封孔度(アドミッタンス) 419.0 μ S \Rightarrow 38.5 μ S(低いほど良)

★絶縁性向上:

絶縁破壊電圧値 1.20kV \Rightarrow 1.64kV(高いほど良)

※A6061圧延面での社内評価結果

その他、硬度アップ効果も得られます。

◆プレマイトの最大処理寸法

縦(1,000mm) × 横(1,000mm) × 厚み(400mm) 重さ(20kg) 以下

※上記以上は応相談

※標準膜厚は50~60[μ m]となりますが70~80[μ m]の実績あり、御相談ください

ご注文
お問い合わせは

めっき加工のトータルコンサルティング「熊防メタル」までどうぞ！

その他、各種の表面処理やサンプル作成を致します。

詳しくは下記ホームページ「お問合せ・資料請求フォーム」からお気軽にお問合せください。

お問合せ・資料請求: <https://www.kb-m.co.jp/contact.html>

営業種目

※赤字については大型処理ラインで対応可能

- | | | |
|-----------------------|------------------|-----------|
| ●無電解ニッケルめっき(鉄) | ●アルマイト(シュウ酸浴) | ●ニッケルめっき |
| ●BS-ET処理(アルミ用特殊エッチング) | ●電解研磨(ステンレス・アルミ) | ●硬質クロムめっき |
| ●コスモコート(導電性アルマイト) | ●金めっき | ●黒クロムめっき |
| ●アルマイト(硫酸浴) | ●銀めっき | ●KBM処理 |
| ●硬質アルマイト(硫酸浴) | ●イーマイト(新アルマイト処理) | |
| ●無電解ニッケルめっき(アルミ) | ●亜鉛めっき(3価白・黒・有色) | |



株式会社 熊防メタル

〒861-8037 熊本市東区長嶺西1丁目4番15号

Phone.096-382-1302 Fax096-382-0352

ホームページ <http://www.kb-m.co.jp>